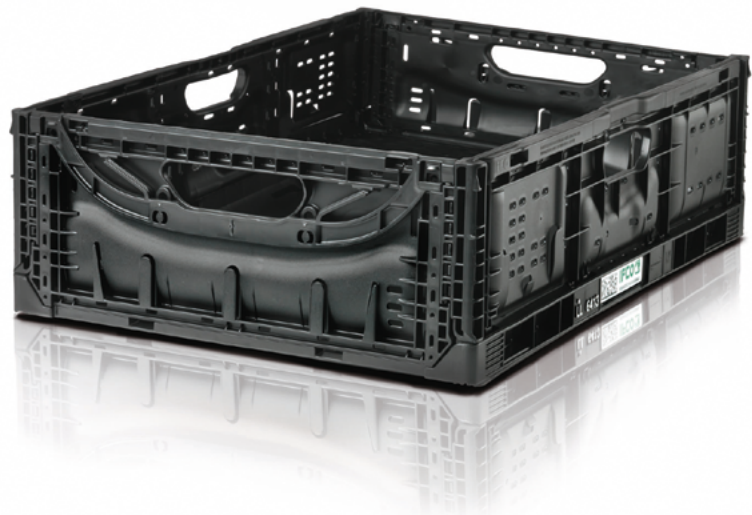


Black Lift Lock (Europe)

- Innovativer Lift-Lock-Mechanismus für schnelles und sicheres Klappen und Stapeln
- Rückverfolgung einzelner Kisten durch eindeutigen Data-Matrix-Code
- Besonders platzsparend: zusammengeklappt nur 28 mm hoch



Ein robuster, lebensmittel-echter Mehrwegtransportbehälter (RPC) für frisches Obst und Gemüse. Er ist stabil und langlebig. Das Design ermöglicht die bestmögliche Temperaturregelung und erhält so die Produktfrische und -qualität über die gesamte Lieferkette. Auch ideal geeignet für die Präsentation am POS. Erhältlich in 10 Größen.

Verwendbarkeit



Optimal für frisches Obst und Gemüse

Schützt Ihr Produkt

Robuste Konstruktion und sichere Stapelung schützen die Produkte

Im Vergleich zu Einwegverpackungen reduzieren RPCs von IFCO durch Verpackung entstandene Schäden an frischem Obst und Gemüse um über 96%¹

Erhält die maximale Produktfrische und -qualität über die gesamte Lieferkette

Effiziente Handhabung

Schnelles manuelles und automatisiertes Aufklappen

Einfaches Stapeln mit minimalem Kraftaufwand

Ergonomisches Design mit Griffen an vier Seiten

Ideal für die Präsentation am POS

Verbraucher bevorzugen die Warenpräsentation in RPCs von IFCO gegenüber Einwegverpackungen²

Schnell und einfach in der Obst- und Gemüseabteilung austauschbar, spart Zeit und Geld

Unterstützt Sie bei nachhaltigerem Handeln

Mehrere Jahre lang wiederverwendbar, Abfallvermeidung

Nach der Nutzungsdauer wird das Material für neue RPCs wiederverwertet

Weniger Abfall, Umweltverschmutzung und Verbrauch natürlicher Ressourcen³

Standardisiert für maximale Zweckmäßigkeit

Kompatibel mit allen anderen RPCs von IFCO

Kompatibel mit allen Standardpaletten

Rückverfolgung einzelner Kisten durch eindeutigen Data-Matrix-Code

Optional: Marken- und Werbebotschaften können an die RPCs angebracht werden

Pooling und Service durch das Netzwerk der IFCO-Servicecenter

1. Studie der Universität Bonn, Institut für Tierwissenschaften, Arbeitsgruppe Cold-Chain-Management und dem Fraunhofer-Institut für Materialfluss und Logistik: „Ermittlung des Verderbs von frischem Obst und Gemüse in Abhängigkeit der Verpackungsart“, Mai 2013
 2. Umfrage über globale Verbraucherpräferenzen zur Präsentation von Obst und Gemüse (2016), durchgeführt von Brandcheck
 3. Comparative Life Cycle Assessment of Reusable Plastic Containers (Vergleichende Analyse des Lebenszyklus von RPCs) von Franklin Associates, einem Geschäftsbereich der Eastern Research Group (ERG), März 2017

Abmessungen und Spezifikationen

		Abmessungen*			Logistik		Gewicht*	Max. Beladung
		L x B x H (mm)	H (mm)	L x B x H (mm)	Maximale Ladehöhe 2350 mm**		Tara in g	In kg
Typen		Außenmaße	Stapelhöhe	Innenmaße	Anzahl der Steigen pro Europalette***	Anzahl Lagen		
Typen 43xx	BLL4310	400 x 300 x 119	110	377 x 272 x 107	152	19	840	5
	BLL4314	400 x 300 x 162	153	377 x 272 x 150	112	14	985	7
	BLL4320	400 x 300 x 226	219	377 x 272 x 216	80	10	1310	8
Typen 64xx	BLL6408	600 x 400 x 93	86	577 x 372 x 83	100	25	1255	6
	BLL6410	600 x 400 x 117	110	577 x 372 x 107	80	20	1360	10
	BLL6413	600 x 400 x 152	145	577 x 372 x 141	60	15	1540	12
	BLL6416	600 x 400 x 184	177	577 x 372 x 174	48	12	1680	15
	BLL6418	600 x 400 x 199	192	577 x 372 x 189	44	11	1725	18
	BLL6420	600 x 400 x 216	209	577 x 372 x 206	40	10	1830	20
	BLL6424	600 x 400 x 238	231	577 x 372 x 228	36	9	2000	20

* Maß- und Gewichtstoleranz für 43XX beträgt +/-2% und für 64XX +/-1,5% | ** Inklusive Höhe Europalette | *** Volle Steigen

Zusätzlich gilt für alle Typen

Material Polypropylen	Farbe Schwarz	Temperaturbereich Einsetzbar von -10°C bis +60°C
Eigenschaften Garantierte lange Farbtintensität, UV-beständig, lebensmittelecht		
Falthöhe im Stapel 28 mm		
Auslieferungsmenge pro LKW (33 Paletten)	Typ 43xx = 19800	Typ 64xx = 9900
Menge RPCs pro Europalette ab Depot (Höhe 2400 mm*)	Typ 43xx = 600	Typ 64xx = 300

* Inklusive Palettenhöhe | RPC = Reusable Plastic Container (Mehrwegtransportbehälter)

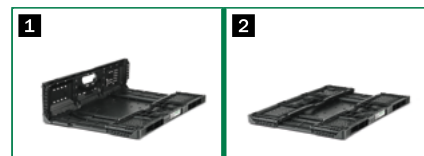
Hinweise zur Benutzung

Aufklappen



- 1 Längsseiten aufstellen durch Fassen der Griffe mit beiden Händen
- 2 Kurze Seitenwände per Handgriff bis zum Einrasten nach oben ziehen
- 3 Prüfen, dass alle Verschlüsse eingerastet sind

Zuklappen



- 1 Kurze Seitenwände durch Anheben der Verriegelung (Lift Locks) entriegeln und einklappen
- 2 Längsseiten einklappen und jeweils auf die bereits eingeklappten kurzen Seiten legen

Stapeln



Alle Angaben ohne Gewähr. Änderungen vorbehalten.

IFCO SYSTEMS (Schweiz) GmbH
 Nordstrasse 3 | 5612 Villmergen | Schweiz
 T: +41 56 6197474 | F: +41 56 6197484
 www.ifco.com

Gemeinsam mit Erzeugern und Einzelhändlern
 sorgt IFCO für frischere und gesündere Lebensmittel für alle.
 Weitere Informationen erhalten Sie auf IFCO.com.
 A better supply chain serves us all. Let's eat.